

INFORME TÉCNICO

# DIARIO Nº 169

El IDEAM comunica al Sistema Nacional de Gestión del Riesgo (SNGR) y al Sistema Nacional Ambiental (SINA).

Bogotá D. C.

Martes 18 de junio de 2019.

Hora de actualización 12:00 HLC.



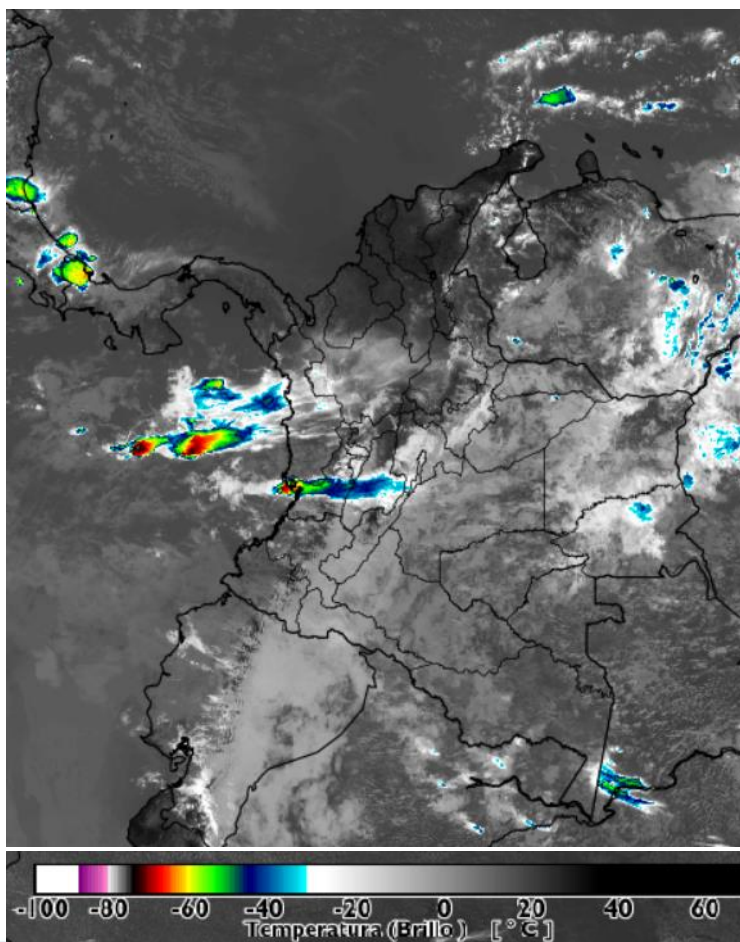
## CONDICIONES HIDROMETEOROLÓGICAS ACTUALES

Durante las últimas horas se han presentado lluvias con descargas eléctricas al norte de Chocó, litoral de Valle y occidente de Antioquia. Nubosidad con lluvia ligera en la región Orinoquia, Amazonia y sectores del oriente de Cundinamarca y Huila.

Las lluvias más abundantes para el día de hoy se estiman particularmente en el piedemonte llanero, amazónico y en la región Pacífica, lluvias ligeras a moderadas al occidente de Antioquia, eje cafetero y suroriente de Santander.

## IMAGEN SATELITAL

Canal Infrarrojo - GOES 16 | 18 de junio de 2019 | 11:30 HLC.



Consulte todos los días el pronóstico del tiempo y las alertas hidrometeorológicas vigentes del **IDEAM**, en un formato de calidad. Alrededor de las 7:30 a. m. está a disposición del público en [www.ideam.gov.co](http://www.ideam.gov.co).

Se puede ver también en dispositivos móviles **AQUÍ**



ALERTA ROJA  
PARA TOMAR ACCIÓNALERTA NARANJA  
PARA PREPARARSEALERTA AMARILLA  
PARA INFORMARSE

# LO MÁS DESTACADO

## LLUVIAS REGISTRADAS EN LAS ÚLTIMAS 24 HORAS

En las últimas horas se observó un tenue incremento en los volúmenes de lluvia en 24 horas. Las precipitaciones más representativas se registraron en las regiones Orinoquia y Amazonia. El mayor acumulado de lluvia en 24 horas, se registró en el municipio de **San Francisco (Putumayo), con 119,8 mm**. *La estación Pto Leguizamo, en el municipio del mismo nombre (Putumayo) superó el registro histórico máximo diario, con 96.2 mm (el máximo de dicho día era de 88.3 mm)*

### ALERTA ROJA

- Por inundaciones en las cuencas de los ríos Atrato (cuenca media), Nechí (cuenca baja) y Cauca (sector Caucasia-Nechí-Guarandà) así como por probabilidad alta de crecientes súbitas y niveles altos en varias corrientes en departamentos de las siguientes regiones: Andina, Caribe, Amazonia y Orinoquia.
- Por probabilidad alta de deslizamientos de tierra en zonas inestables o de ladera ubicadas en los algunos municipios de los departamentos en las siguientes regiones: Andina, Orinoquia y Amazonia.
- Por probabilidad alta de amenaza de incendios de la cobertura vegetal en los municipios departamentos en las siguientes regiones: Caribe y Andina.

### ALERTA NARANJA

- Por probabilidad alta de incremento de niveles en varias corrientes en departamentos de las siguientes regiones: Andina, Amazonia, Caribe, Orinoquia y Pacífico.
- Por probabilidad media de deslizamientos de tierra en zonas inestables o de ladera ubicadas en los algunos municipios de departamentos en las siguientes regiones: Andina, Pacífico, Orinoquia y Amazonia.
- Por probabilidad media de amenaza de incendios de la cobertura vegetal en algunos municipios de los departamentos en las siguientes regiones: Caribe y Andina..
- Por viento y oleaje en el mar Caribe.

### ALERTA AMARILLA

- Por probabilidad alta de incremento de niveles en varias corrientes en departamentos de las siguientes regiones: Andina, Amazonia, Caribe, Orinoquia y Pacífico.
- Por probabilidad baja de deslizamientos de tierra en zonas inestables o de ladera ubicadas en los algunos municipios de departamentos en las siguientes regiones: Pacífico, Andina, Caribe, Orinoquia y Amazonia.
- Por probabilidad baja de amenaza de incendios de la cobertura vegetal en algunos municipios de las siguientes regiones: Caribe y Andina.
- Por pleamar en el mar Caribe y en el Océano Pacífico.

# PRONÓSTICO CONDICIONES METEOROLÓGICAS ESPECIALES

## ÁREA DEL VOLCÁN GALERAS

Durante el día se estima cielo parcialmente nublado con predominio de tiempo seco.

EL SERVICIO GEOLÓGICO COLOMBIANO reporta en nivel AMARILLO (III): CAMBIOS EN EL COMPORTAMIENTO DE LA ACTIVIDAD VOLCÁNICA. Lat: 1.55 Lon: -77.37

ELEVACIÓN (pies)	DIRECCIÓN	VELOCIDAD	
		NUDOS	Km/h
10.000	ESTE	10 - 15	18 - 27
18.000	ESTE	25 - 30	45 - 54
24.000	ESTE	30 - 35	54 - 63
30.000	SURESTE	10 - 15	18 - 27

## ÁREA DEL VOLCÁN NEVADO DEL HUILA

Durante la jornada se pronostican condiciones nubosas con lloviznas intermitentes

EL SERVICIO GEOLÓGICO COLOMBIANO reporta en nivel AMARILLO (III): CAMBIOS EN EL COMPORTAMIENTO DE LA ACTIVIDAD VOLCÁNICA. Lat: 2.92 Lon: -76.05

ELEVACIÓN (pies)	DIRECCIÓN	VELOCIDAD	
		NUDOS	Km/h
10.000	SURESTE	10 - 15	18 - 27
18.000	ESTE	25 - 30	45 - 54
24.000	ESTE	25 - 30	45 - 54
30.000	ESTE	10 - 15	18 - 27

## ÁREA DEL VOLCÁN CERRO MACHÍN

Se estima que durante gran parte de la jornada se presente tiempo seco, aunque al finalizar el día se incrementará la nubosidad.

EL SERVICIO GEOLÓGICO COLOMBIANO reporta en nivel AMARILLO (III): CAMBIOS EN EL COMPORTAMIENTO DE LA ACTIVIDAD VOLCÁNICA. Lat: 4.80 Lon: -75.62

ELEVACIÓN (pies)	DIRECCIÓN	VELOCIDAD	
		NUDOS	Km/h
10.000	SURESTE	5 - 10	9 - 18
18.000	ESTE	15 - 20	27 - 36
24.000	ESTE	20 - 25	36 - 45
30.000	ESTE	15 - 20	27 - 36

## ÁREA DEL VOLCÁN NEVADO DEL RUIZ

A lo largo de la jornada se estima cielo entre parcial y mayormente cubierto con predominio de tiempo seco.

EL SERVICIO GEOLÓGICO COLOMBIANO reporta en nivel AMARILLO (III): CAMBIOS EN EL COMPORTAMIENTO DE LA ACTIVIDAD VOLCÁNICA. Lat: 4.89 Lon: -75.32

ELEVACIÓN (pies)	DIRECCIÓN	VELOCIDAD	
		NUDOS	Km/h
10.000	SURESTE	5 - 10	9 - 18
18.000	ESTE	15 - 20	27 - 36
24.000	ESTE	20 - 25	36 - 45
30.000	ESTE	10 - 15	18 - 27

## ÁREA DEL COMPLEJO VOLCÁNICO CHILES-CERRO NEGRO DE MAYASQUER

Prevelecerán las condiciones de tiempo seco en las primera horas del día. Al final de la tarde no se descartan algunas lloviznas en el sector.

EL SERVICIO GEOLÓGICO COLOMBIANO reporta en nivel AMARILLO (III): CAMBIOS EN EL COMPORTAMIENTO DE LA ACTIVIDAD VOLCÁNICA. Lat: 0.81 Lon: -77.93 Lat: 0.76 Lon: -77.95

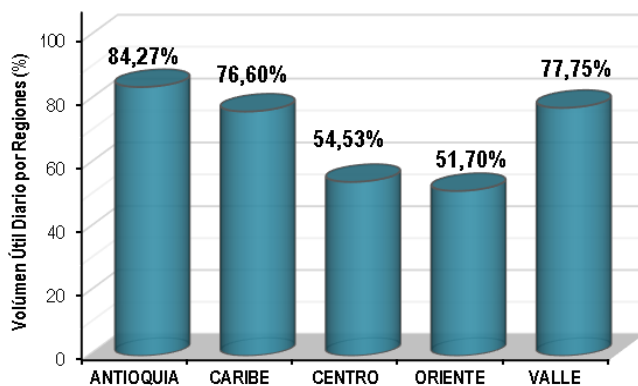
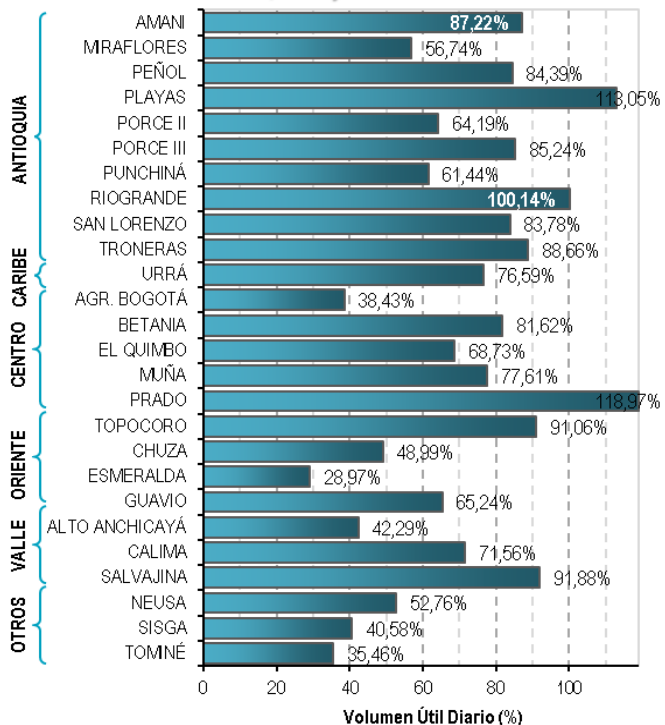
ELEVACIÓN (pies)	DIRECCIÓN	VELOCIDAD	
		NUDOS	Km/h
10.000	ESTE	10 - 15	18 - 27
18.000	ESTE	30 - 35	54 - 63
24.000	ESTE	30 - 35	54 - 63
30.000	ESTE	10 - 15	18 - 27

# ESTADO DE LOS EMBALSES

A continuación se relaciona el volumen útil diario de los principales embalses del país (expresado en porcentaje), de acuerdo con la información reportada por XM S.A. E.S.P en la siguiente dirección electrónica: <http://ido.xm.com.co/ido/SitePages/hidrologia.aspx?q=reservas>

## VOLUMEN ÚTIL DIARIO EN LOS PRINCIPALES EMBALSES DEL PAÍS

Lunes, 17 de junio de 2019





Para estar informado diariamente de lo que pasa con el **pronóstico del tiempo y las alertas.**

Síguenos en Twitter  
**@IDEAMColombia**



## PRECIPITACIONES

A continuación se relacionan los municipios donde en las últimas 24 horas se registraron precipitaciones iguales o superiores a 30.0 mm.

Se aclara que las precipitaciones indicadas en los municipios, realmente corresponden a aquellos puntos en los cuales el IDEAM tiene estaciones de monitoreo, pero no necesariamente quiere decir que el dato corresponda a las lluvias que se presentaron directamente sobre el área urbana en donde se concentra la mayor población. En ocasiones la estación sobre la cual se destaca el mayor valor de precipitación, a pesar de pertenecer al municipio, puede quedar alejada del centro poblado principal.

DEPARTAMENTO	MUNICIPIO
<b>BOYACA</b>	Campohermoso (38), Santa Maria (33),
<b>CAQUETA</b>	Belén De Los Andaquíes (34), Valparaíso (32),
<b>CASANARE</b>	Trinidad (63),
<b>META</b>	Puerto López (62), Restrepo (55), El Dorado (44), Cubarral (41), Cubarral (40), Acacias (30),
<b>NARIÑO</b>	Puerres (43),
<b>PUTUMAYO</b>	<b>San Francisco (119,8)</b> , Puerto Leguizamo (96,2), San Miguel (47,6), Villagarzón (38), Mocoa (37,4), Santiago (31,8), Puerto Caicedo (31),

Para estar informado diariamente de lo que pasa con el **pronóstico del tiempo y las alertas.**

Síguenos en Twitter  
**@IDEAMColombia**



## TEMPERATURAS MÁXIMAS

A continuación se relacionan los municipios donde en las últimas 24 horas se registraron temperaturas iguales o superiores a 36.0 °C.

Se aclara que las temperaturas indicadas en los municipios, realmente corresponden a aquellos puntos en los cuales el IDEAM tiene estaciones de monitoreo, pero no necesariamente quiere decir que el dato corresponda a las temperaturas que se presentaron directamente sobre el área urbana en donde se concentra la mayor población. En ocasiones la estación sobre la cual se destaca el mayor valor de temperatura, a pesar de pertenecer al municipio, puede quedar alejada del centro poblado principal.

DEPARTAMENTO	MUNICIPIO
<b>BOLIVAR</b>	<b>Zambrano (38,2)</b> , María La Baja (37,6), María La Baja (37,2), Arjona (36,8), El Carmen De Bolívar (36,2), Pinillos (36,2), Magangué (35,8),
<b>CESAR</b>	Agustín Codazzi (37,8), Valledupar (37,8), Chiriguana (35,2),
<b>CORDOBA</b>	Montería (37,8), Loricá (36,4), Chima (36), Montelibano (35,7), Ciénaga De Oro (35,6), San Bernardo Del Viento (35,6), Planeta Rica (35,1), Ayapel (35),
<b>CUNDINAMARCA</b>	Jerusalén (36), Puerto Salgar (35),
<b>LA GUAJIRA</b>	Urumita (37,2),
<b>MAGDALENA</b>	Santa Marta (37,3), Pivijay (35,2),
<b>TOLIMA</b>	Natagaima (35,6),
<b>VALLE DEL CAUCA</b>	Guadalajara De Buga (35,4),

La estación EL VINCULO, ubicada en el municipio de Buga, Valle del Cauca, registró una temperatura máxima de 35,4°C, superando así el máximo histórico del día que se encontraba en 34.8°C





# PRONÓSTICO METEOROLÓGICO

Martes 18 y miércoles 19 de junio de 2019



REGIÓN	PRONÓSTICO
<b>SABANA DE BOGOTÁ</b>	<p><b>MARTES.</b> En la tarde capitalina se prevé cielo parcialmente nublado con predominio de tiempo seco, sin embargo no se descartan lloviznas y/o lluvias ligeras sectorizadas sobre el oriente y sur de la ciudad. En la noche se espera cielo parcialmente nublado con predominio de tiempo seco.</p> <p><b>MIÉRCOLES:</b> A lo largo del día se prevé predominio de la condición de cielo parcialmente nublado con tiempo seco. Pueden presentarse lloviznas o lluvias ligeras en el oriente y sur de la ciudad, especialmente en horas de la mañana y tarde.</p>
<b>CARIBE</b>	<p><b>MARTES:</b> Para la tarde se prevé cielo parcial a mayormente nublado, la mayor nubosidad en sur de Córdoba y en zonas de Sierra Nevada de Santa Marta, Serranías de Perijá y San Lucas donde se estiman lluvias aisladas a dispersas de intensidad débil a moderada, al igual que al sur de Bolívar. En las horas de la noche se advierte aumento de la nubosidad en el sur de la región, lluvias moderadas en amplias zonas de Córdoba, lluvias menos intensas en sectores del sur de Sucre y Magdalena. Precipitaciones de menor intensidad en Bolívar, Sierra Nevada de Santa Marta y Serranía de Perijá.</p> <p><b>MIÉRCOLES:</b> Se estiman condiciones de cielo parcial a mayormente nublado a lo largo del la jornada con lluvias ligeras a moderadas en zonas de serranía de San Lucas, Montes de María, Sierra Nevada y Perijá, las más intensas en horas de la tarde. En la noche condiciones nubosas y lluvias al sur de la región donde se prevén lluvias dispersas moderadas a localmente fuertes en Córdoba, menos intensas en Sucre, Bolívar y zonas de montaña.</p>
<b>ARCHIPIÉLAGO DE SAN ANDRÉS, PROVIDENCIA Y SANTA CATALINA</b>	<p><b>MARTES:</b> Se prevé, para la tarde, cielo parcial a mayormente nublado con predominio de tiempo seco. En la noche se estima cielo mayormente nublado y tiempo seco.</p> <p><b>MIÉRCOLES:</b> A lo largo de la jornada se estiman condiciones de tiempo seco con cielo mayormente nublado a cubierto.</p>
<b>MAR CARIBE</b>	<p><b>MARTES:</b> Cielo ligera a parcialmente nublado en zonas del centro y oriente del Mar Caribe Colombiano con tiempo seco. Cielo mayormente nublado a cubierto en zonas de occidente de la cuenca, especialmente en las vecindades del golfo de Urabá donde no se descartan lluvias ligeras a moderadas, las más fuertes en la noche.</p> <p><b>MIÉRCOLES:</b> Cielo parcialmente nublado, mayor nubosidad en las vecindades del Archipiélago y litoral sur del Caribe colombiano donde se prevén lluvias ligeras a moderadas en horas de la noche.</p>
<b>ANDINA</b>	<p><b>MARTES:</b> En la tarde aumento de la nubosidad y lluvias ligeras a moderadas en sectores del occidente Antioquia, Santander, Norte de Santander, Caldas, Risaralda y Quindío. Lluvias menos intensas en el oriente de Cundinamarca y Boyacá, Tiempo seco para valle interandino del Magdalena y zonas aledañas. Se prevén en la noche condiciones de cielo parcial a mayormente nublado con lluvias moderadas en sectores del occidente y norte de Antioquia, Santander, zonas del eje Cafetero. Lluvias menos intensas en oriente de Boyacá y Cundinamarca.</p> <p><b>MIÉRCOLES:</b> A lo largo del día se estima condición de cielo parcial a mayormente nublado. En las primeras horas lluvias al oriente, en zonas de piedemonte, en la tarde continuidad de lluvias en piedemonte, lluvias en sectores de Santanderes, Antioquia y eje cafetero. En la noche lluvias moderadas en sectores del oriente de Cundinamarca y Boyacá: sectores de Santanderes y Antioquia.</p>

Planeando tu día?  
Descarga YA y conoce...



Consúltalo a diario y únete a  
la Cultura del Pronóstico del IDEAM

Disponible para





# PRONÓSTICO METEOROLÓGICO

Martes 18 y miércoles 19 de junio de 2019

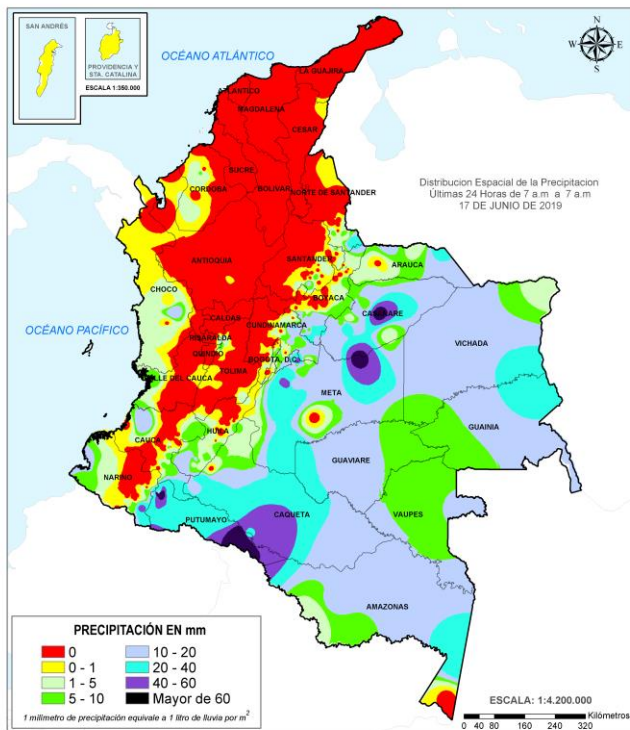


REGIÓN	PRONÓSTICO
INSULAR PACÍFICO	<p><b>MARTES:</b> Cielo parcial a mayormente nublado con predominio de tiempo seco en las primeras horas. No se descartan lluvias ligeras en Malpelo en la tarde y noche.</p> <p><b>MIÉRCOLES:</b> Cielo mayormente nublado a cubierto. Lluvias a diferentes horas, las de mayor intensidad en madrugada-mañana y noche.</p>
PACÍFICO	<p><b>MARTES:</b> En la tarde se estima un aumento de la nubosidad con lluvias moderadas en zonas del suroriente y sur de Chocó, al igual que en sectores del norte de Cauca y sur de Nariño. Posibles lluvias ligeras en zonas de la cordillera central. Para la noche se prevé cielo mayormente nublado y lluvias moderadas al occidente de Valle del Cauca, Cauca y Nariño. Se estiman lluvias en amplias zonas de Chocó.</p> <p><b>MIÉRCOLES:</b> En las primeras horas del día se estiman lluvias en zonas aledañas al litoral, en algunos casos localmente fuertes. En la tarde lluvias dispersas en zonas del Chocó biogeográfico y piedemonte de la cordillera occidental.</p>
OCÉANO PACÍFICO	<p><b>MARTES:</b> Cielo mayormente nublado a cubierto con lluvias moderadas en horas de la mañana en el norte de la cuenca y litoral de sur de Chocó y Valle. En horas de la tarde y noche tendencia a la disminución de las precipitaciones con lluvias ligeras al norte del área marítima.</p> <p><b>MIÉRCOLES:</b> Cielo mayormente nublado a cubierto. Lluvias dispersas moderada a localmente fuertes, especialmente en horas de la mañana.</p>
ORINOQUIA	<p><b>MARTES:</b> Se prevé en la tarde aumento de la nubosidad. Lluvias dispersas de intensidad moderada en el piedemonte llanero de Meta, Casanare y Arauca. Precipitaciones menos intensas al sur de Vichada. En la noche disminución de la nubosidad. Lluvias aisladas de intensidad ligera al occidente de Meta, Iloviznas al occidente de Casanare, Arauca y occidente de Vichada.</p> <p><b>MIÉRCOLES:</b> A lo largo de la jornada se estiman condiciones nubosas con lluvias dispersas de intensidad moderadas en la región. Las lluvias más intensas se estiman en horas de la tarde, cuando se esperan lluvias moderadas a localmente fuertes.</p>
AMAZONIA	<p><b>MARTES:</b> En las horas de la tarde se estima un aumento de la nubosidad y lluvias de intensidad moderada en diferentes sectores. Las lluvias de mayor intensidad al occidente de Guaviare, centro y occidente de Caquetá, centro y oriente de Putumayo. En la noche se advierte notoria disminución de la nubosidad, no obstante, lluvias dispersas en la región. Las precipitaciones de mayor intensidad en los departamentos de Caquetá, Guaviare y Vaupés.</p> <p><b>MIÉRCOLES:</b> A lo largo de la jornada se esperan condiciones de cielo mayormente nublado con lluvias aisladas a dispersas de intensidad ligera a moderada. Las lluvias de mayor intensidad se prevén para las horas de la tarde.</p>

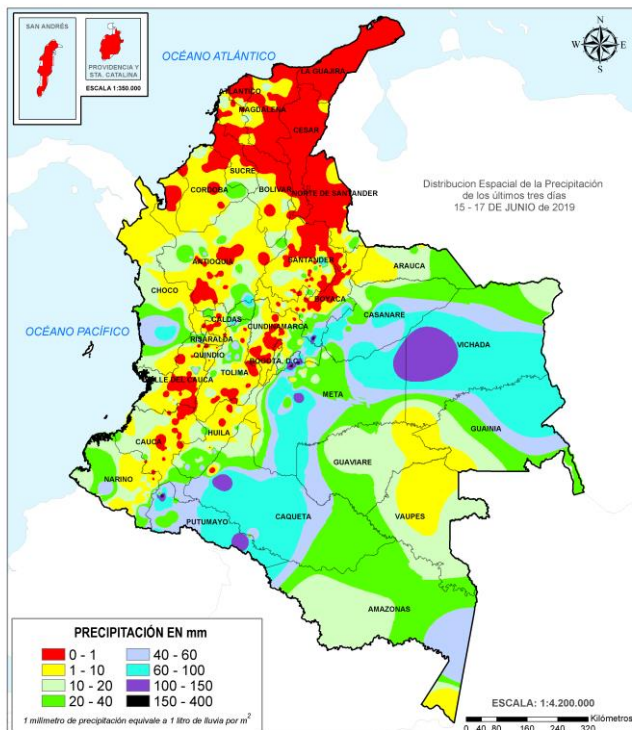


# MAPAS DE PRECIPITACIÓN

**Precipitación diaria:** desde las 7:00 a. m. del lunes 17 hasta las 7:00 a. m. del martes 18 de junio de 2019.



**Precipitación últimas 72 horas:** desde las 7:00 a. m. del sábado 15 hasta las 7:00 a.m. del martes 18 de junio de 2019.



## ALERTAS VIGENTES E INFORMACIÓN ADICIONAL

Para mayor información sobre el pronóstico del estado del tiempo, informes técnicos diarios, comunicados especiales, mapas diarios de temperaturas máximas y mínimas e información diaria de precipitación se sugiere consultar los siguientes enlaces:

- [MAPA DIARIO DE TEMPERATURA MÁXIMA](#)
- [MAPA DIARIO DE TEMPERATURA MÍNIMA](#)



# ALERTAS POR NIVELES DE LOS RÍOS

REGIÓN CARIBE	SITIOS PARA LOS CUALES SE GENERA LA ALERTA	ALERTA ROJA
<b>INUNDACIONES EN LA CUENCA MEDIA DEL RÍO ATRATO.</b> Continúan los incrementos en el nivel del río Atrato y en sus aportantes los ríos Cuía, Chicué, Uva, Pogué, Bebarama, Bojayá, Napipí y Opagadó. La UNGRD reporta afectaciones por inundaciones en el municipio de Bojayá.		
REGIÓN ANDINA	SITIOS PARA LOS CUALES SE GENERA LA ALERTA	ALERTA ROJA
<b>INUNDACIONES EN LA CUENCA BAJA DEL RÍO NECHÍ (ANTIOQUIA).</b> Se prevé continúen las inundaciones por desbordamiento de la parte baja del río Nechí, especialmente en el municipio Nechí (Antioquia). Especial atención en los sectores de El Chispero, Las Palmas, San Nicolás, Belén, Las Brisas y el centro de Nechí. Se prevé que ésta condición se mantenga durante el fin de semana.		
<b>INUNDACIONES EN EL RÍO CAUCA EN EL SECTOR CAUCASIA, NECHÍ Y GUARANDA.</b> Se mantienen los niveles altos en el río Cauca entre el sector desde Caucasia (Antioquia) hasta Guaranda (Sucre), con afectaciones en los municipios de Achí, Pinillos y San Jacinto del Cauca (Bolívar). En inmediaciones del municipio de Nechí (Antioquia) se observan también incrementos en los niveles asociados a los aportes simultáneos de los ríos Cauca y Nechí. Especial atención en las poblaciones de Ayapel (Córdoba), en San Benito Abad, Caimito, San Pedro, San Marcos, Majagual, Sucre y Guaranda (Sucre). La Alcaldía de Bolívar declaran calamidad publica en el municipio San Jacinto del Cauca y La UNGRD reporta inundaciones por desbordamiento del río Cauca en el municipio de Achí.		
<b>NIVELES ALTOS DEL RÍO MAGDALENA EN EL BANCO.</b> Se mantiene esta alerta por niveles altos para el río Magdalena en el municipio El Banco (Magdalena), con valores cercanos a la cota de afectación.		
REGIÓN AMAZONIA	SITIOS PARA LOS CUALES SE GENERA LA ALERTA	ALERTA ROJA
<b>PROBABILIDAD DE CRECIENTES SÚBITAS EN LA CUENCA DEL ALTO CAQUETÁ (DEPARTAMENTO DE PUTUMAYO).</b> Se eleva la categoría de alerta dado que continua en ascenso el nivel del río Mocoa alcanzando niveles por encima de los máximos históricos, condición hidrológica que pudiera reflejarse en algunos aportantes al río Mocoa que atraviesan la ciudad de Mocoa.		

# ALERTAS POR NIVELES DE LOS RÍOS

## REGIÓN ORINOQUIA

### SITIOS PARA LOS CUALES SE GENERA LA ALERTA

#### ALERTA ROJA

#### **CRECIENTES SÚBITAS EN LAS CUENCAS DE LOS RÍOS ARIARI, GUEJAR, GUAPE Y GUAYABERO.**

Se mantiene esta alerta dadas las crecientes súbitas registradas en las cuencas de los ríos Ariari, Guejar, Guape, La Cubillera, Guayabero y Losada, aportantes a la cuenca alta del río Guaviare. La UNGRD reportó creciente súbita en el Caño Jujuaro en Cubarral, Meta. Se recomienda especial atención en los municipios de Vistahermosa, Puerto Rico y La Macarena (Meta). Adicionalmente continúan los anegamientos causados por inundaciones las cuales han afectado el municipio de Macarena (Meta), debido a la creciente del río Guayabero. También en el sitio Puerto Angosturas (municipio de Cubarral, Meta), el río Ariari afluente del río Guayabero, se prevén incrementos importantes con probabilidad de superar las cotas de afectación.

#### **NIVELES ALTOS EN EL RÍO GUAVIARE.**

Se mantiene esta alerta dada la tendencia al ascenso en el nivel del río Guaviare, con valores por encima de la cota de afectación a la altura de San José del Guaviare. Especial atención en inmediaciones de San José del Guaviare, especialmente en la Inspección de la Carpa y la vereda Los Cámbulos.

#### **NIVELES ALTOS EN EL RÍO META.**

Niveles altos en el río Meta en el tramo comprendido entre los municipios de Puerto López (Meta) y Paz de Ariporo (Casanare). La Defensa Civil Colombiana (DCC) reporta afectaciones en el municipio de Cabuyaro (Meta), debido a una creciente súbita del río Metica.

## REGIÓN PACÍFICO

### SITIOS PARA LOS CUALES SE GENERA LA ALERTA

#### ALERTA NARANJA

#### **PROBABILIDAD DE CRECIENTES SÚBITAS EN LA CUENCA ALTA DEL RÍO SAN JUAN.**

El nivel del río San Juan a la altura del municipio de Tadó y Sipi se encuentra estable y con tendencia al descenso, se espera que esta condición hidrológica se refleje en los demás cauces superficiales afluentes al río San Juan en la cuenca alta, especialmente los ríos Tamaná, Condoto, Cajón, a la altura de los municipios de Tadó y Santa Rita.

#### **PROBABILIDAD DE CRECIENTES SÚBITAS EN LA CUENCA DEL RÍO BAUDÓ.**

Probabilidad de crecientes súbitas en el río Baudó y sus afluentes, se recomienda especial atención en la cabecera municipal del municipio de Alto Baudó y para varios de sus corregimientos éntrelos cuales se destacan Santa María, Miacorá, Divisa, Cohecho, Chachajo, Santa Rita, La Pureza y Nauca.

# ALERTAS POR NIVELES DE LOS RÍOS

## REGIÓN ORINOQUIA

### SITIOS PARA LOS CUALES SE GENERA LA ALERTA

**ALERTA  
NARANJA**

#### **PROBABILIDAD DE CRECIENTES SÚBITAS EN APORTANTES AL RÍO META (CUENCA ALTA).**

Probabilidad de crecientes súbitas en los ríos que descienden del piedemonte llanero, especialmente para los ríos Metica, Guamal, Humadea, Negro, Guacavía, Guatiquía, Guayuriba, Humea, entre otros afluentes de la cuenca alta del río Meta.

**Nota:** Actualmente, se destacan niveles entre medios a altos en el río Gazaunta (afluente al río Humea), a la altura del municipio de Paratebueno.

#### **PROBABILIDAD DE CRECIENTES SÚBITAS EN LOS AFLUENTES AL RÍO META (CUENCA MEDIA).**

Probabilidad de crecientes súbitas en los ríos que descienden del piedemonte llanero, especialmente para los ríos Garagoa, Lengupá, Upía, Túa, Cusiana, Cravo Sur y Pauto, entre otros directos al río Meta en el departamento de Casanare.

## REGIÓN PACÍFICO

### SITIOS PARA LOS CUALES SE GENERA LA ALERTA

**ALERTA  
NARANJA**

#### **PROBABILIDAD DE CRECIENTES SÚBITAS EN LOS RÍOS DIRECTOS AL OCÉANO PACÍFICO EN EL DEPARTAMENTO DE CHOCÓ.**

Se mantiene esta alerta ante los posibles incrementos súbitos en el nivel de los ríos Jella, Chicolatal y sus afluentes en Bahía Solano, entre otros directos al Océano Pacífico en el departamento de Chocó.

#### **PROBABILIDAD DE CRECIENTES SÚBITAS EN LA CUENCA MEDIA Y BAJA DEL RÍO SAN JUAN.**

Probabilidad de crecientes súbitas en el río San Juan y sus afluentes, especialmente los ríos Sipí, Capoma, Calima y Munguidó, a la altura de los municipios de Sipí, Medio San Juan y Litoral de San Juan. Por efecto de las crecientes del río San Juan, también se alerta a pobladores en zonas ribereñas y bajas de los municipios choconos de Istmina, Andagoya y Condoto.

## REGIÓN ANDINA

### SITIOS PARA LOS CUALES SE GENERA LA ALERTA

**ALERTA  
NARANJA**

#### **PROBABILIDAD DE CRECIENTES SÚBITAS EN AFLUENTES DE LA CUENCA ALTA Y MEDIA DEL RÍO CAUCA.**

Probabilidad de incrementos súbitos en los niveles de los ríos Lili, Meléndez, Cañaveralejo, Claro, Cali, Jamundí, Arroyohondo, Yumbo, Mulato, Vijes, Yotoco, Mediacanoa, Piedras y Roldanillo entre otros directos al río Cauca (departamento de Valle del Cauca).

#### **PROBABILIDAD DE CRECIENTES SÚBITAS EN LA CUENCA RÍO SAN JUAN (ANTIOQUIA).**

Se mantiene esta alerta dado que se prevé que continúen las crecientes súbitas en el río San Juan y sus afluentes, a la altura de los municipios de Salgar y Ciudad Bolívar (Antioquia).

#### **PROBABILIDAD DE CRECIENTES SÚBITAS EN LA CUENCA DEL RÍO TARAZÁ - MAN.**

Se mantiene la alerta ante posibles incrementos súbitos en los niveles de los ríos y quebradas de las cuencas de los ríos Tarazá y Man, a la altura del municipio de Cáceres (Antioquia).



# ALERTAS POR NIVELES DE LOS RÍOS

## REGIÓN CARIBE

### SITIOS PARA LOS CUALES SE GENERA LA ALERTA

**ALERTA  
NARANJA**

#### **POSIBLES INUNDACIÓN EN EL CANAL DEL DIQUE.**

Se mantiene el nivel de esta alerta dado que se pueden generar algunas inundaciones en el Canal del Dique, debido a condiciones de niveles altos en la zona, se recomienda especial atención en los municipios de Mahates y Arjona.

#### **CRECIENTES SÚBITAS EN LA CUENCA ALTA DEL ATRATO.**

Actualmente se esta registrando un creciente súbita en el nivel del río Atrato a la altura del municipio de Quibdó, similar comportamiento se han registrado en los ríos Andágueda, Cabí y Quito, aportantes de la cuenca alta del río Atrato.

#### **CRECIENTES SÚBITAS EN LA CUENCA DEL RÍO SAN JORGE.**

Se mantiene esta alerta tras las crecientes súbitas ocurridas en el río San Jorge y sus afluentes, los ríos San Pedro, Quebrada San Lorenzo y los Caños Los Zambos, Las Catas y Barro, las cuales generaron afectaciones por inundaciones en sectores de Montelíbano, La Apartada, Ayapel y Buenavista en Córdoba. **Nota:** La UNGRD reportó el desbordamiento de los arroyos La Marillera, El Bosque, Charco Colorado, Chupundum y La Bodega, a la altura del municipio de San Luis de Sincé (Sucre). La Defensa Civil Colombiana (DCC) reportó afectaciones en el municipio de San Pedro (Sucre).

#### **NIVELES ALTOS EN LA CUENCA DEL RÍO SINÚ.**

Se observa un descenso en los niveles del río Sinú y quebradas afluentes (aguas abajo del Embalse de Urrá I). Aun así, se recomienda especial atención en los centros poblados de Tierralta, Montería, Cereté, San Pelayo, Cotorra, Lorica, Carrillo, Valencia, Morales, Montería y San Bernardo del Viento, así como en la Ciénaga de Momil. **Nota:** La UNGRD reportó inundaciones por daño en un dique en el sector El Bongo - San Pelayo.

#### **PROBABILIDAD DE CRECIENTES SÚBITAS EN LA CUENCA MEDIA Y BAJA DEL RÍO ATRATO.**

Se mantiene la probabilidad de crecientes súbitas para los aportantes del río Atrato en su parte media y baja, como los ríos Bebarama, Napipí, Opagadó, Salaqui, Cacarica, Tanela y Tolo.

## REGIÓN AMAZONIA

### SITIOS PARA LOS CUALES SE GENERA LA ALERTA

**ALERTA  
NARANJA**

#### **NIVELES ALTOS EN LA PARTE BAJA DEL RÍO INÍRIDA.**

Niveles altos en la parte baja del río Inírida a la altura del municipio de Inírida.

# ALERTAS POR NIVELES DE LOS RÍOS

REGIÓN ANDINA	SITIOS PARA LOS CUALES SE GENERA LA ALERTA	ALERTA AMARILLA
<b>PROBABILIDAD DE CRECIENTES SÚBITAS EN AFLUENTES DE LA CUENCA ALTA DEL RÍO CAUCA.</b> Incrementos súbitos en los niveles de los ríos Palacé, Salado, Piendamó, Palo, Quimba, Ovejas y Timba, entre otros directos a la parte alta del río Cauca (departamento de Cauca).		
<b>PROBABILIDAD DE CRECIENTES SÚBITAS EN AFLUENTES DE LA CUENCA MEDIA DEL RÍO CAUCA.</b> Incrementos súbitos en los niveles de los ríos Pance, Salado, Guachal, Amaime, Cerrito, Guabas, Tuluá, Bugalagrande, Guadalajara, Buga, Paila, Las Cañas, Los Micos, Obando, Frío, Pescador, Chanco, Catarina, Cañaveral, entre otros directos al río Cauca (departamento de Valle del Cauca).		
<b>PROBABILIDAD DE CRECIENTES SÚBITAS EN LOS RÍOS DEL EJE CAFETERO.</b> Crecientes súbitas en los ríos del Eje Cafetero, como lo son los ríos Arma, Frío, Tapias, Risaralda, Chinchiná, Otún, La Vieja y sus afluentes. Se recomienda especial atención a la cuenca del río Otún, a la altura del municipio Santa Rosa de Cabal y la ciudad de Pereira (Risaralda).		
<b>PROBABILIDAD DE CRECIENTES SÚBITAS EN DIFERENTES CORRIENTES APORTANTES A LA PARTE MEDIA DEL RÍO CAUCA ENTRE SAN JUAN Y PUERTO VALDIVIA.</b> Se mantiene esta alerta dada la probabilidad de crecientes súbitas en diferentes corrientes que atraviesan los municipios de Concordia, La Liborina y Santa Fe de Antioquia, especialmente en la quebrada Sinifaná, el río Tonusco y Juan García.		
<b>CRECIENTES SÚBITAS EN LAS QUEBRADAS Y RÍOS DEL VALLE DE ABURRÁ.</b> Se registran moderados incrementos en las quebradas y ríos del Valle de Aburra, en la cuenca alta del río Porce. Especial atención a los niveles del río Medellín y sus aportantes, en los municipios de Rionegro, Caldas, Sabaneta, Itagüí, Bello y La Estrella.		
<b>PROBABILIDAD DE CRECIENTES SÚBITAS EN LA CUENCA ALTA Y MEDIA DEL RÍO NECHÍ (ANTIOQUIA).</b> Incrementos súbitos en los niveles de la cuenca alta y media del río Nechí, especialmente en los municipios de Yarumal y Zaragoza (Antioquia).		
<b>PROBABILIDAD DE CRECIENTES SÚBITAS EN ALGUNOS RÍOS DEL TOLIMA.</b> Se mantiene esta alerta ante los posibles incrementos súbitos en el nivel del río Lagunilla.		
<b>PROBABILIDAD DE CRECIENTES SÚBITAS EN LOS RÍOS GUALÍ, LA MIEL Y GUARINÓ.</b> Posibles incrementos en los niveles de los afluentes de los ríos Gualí, La Miel y Guarinó.		
<b>NIVELES ALTOS DEL RÍO MAGDALENA .</b> Se mantiene esta alerta para el río Magdalena en el tramo Barrancabermeja (Santander) - San Pablo (Bolívar) - Puerto Wilches (Santander) - Gamarra (Cesar).		

# ALERTAS POR NIVELES DE LOS RÍOS

## REGIÓN ANDINA

## SITIOS PARA LOS CUALES SE GENERA LA ALERTA

## ALERTA AMARILLA

### **PROBABILIDAD DE CRECIENTES SÚBITAS EN LA CUENCA DEL RÍO NARE (ANTIOQUIA).**

Probabilidad de incrementos súbitos en el nivel del río Nare y sus afluentes los ríos Negro, Marinilla, Nus y Samaná entre otros. Se recomienda especial atención en los municipios de Rionegro, Marinilla, San Luis y Yolombó. ISAGEN comunica el día 30 de mayo sobre el posible vertimiento del embalse San Lorenzo sobre el río Nare, a la altura del municipio de Caracolí, durante los meses Mayo y Junio, lo que puede generar incremento en sus niveles.

### **PROBABILIDAD DE CRECIENTES SÚBITAS EN LA CUENCA DEL RÍO NEGRO.**

Incrementos súbitos en el nivel del río Negro y sus afluentes como el río Villeta y quebrada Cune, similar condición se espera otros directos al Magdalena en el sector. Especial atención en el municipio de La Vega y Villeta (Cundinamarca).

### **PROBABILIDAD DE CRECIENTES SÚBITAS EN LA CUENCA DEL RÍO OPÓN.**

Incrementos súbitos en el nivel del río La Colorada entre otros afluentes al río Opón a la altura de Barrancabermeja.

### **PROBABILIDAD DE CRECIENTES SÚBITA EN LA CUENCA QUEBRADA EL CARMEN (SUR DE CESAR).**

Las precipitaciones en las últimas horas han disminuido en amplios sectores del departamento de Cesar, se espera que esta condición hidrológica se refleje en la quebrada el Carmen y sus principales aportantes.

### **INCREMENTO EN LOS NIVELES DEL RÍO CAUCA DESDE CALI HASTA YOTOCO.**

Incremento en los niveles del río Cauca desde Cali hasta la estación Mediacanoa en el municipio de Yotoco (Valle del Cauca).

### **PROBABILIDAD DE CRECIENTES SÚBITAS EN LAS CUENCAS DE LOS RÍOS CIMITARRA Y SAN BARTOLOMÉ.**

Incrementos súbitos en el nivel de los ríos Cimitarra, San Bartolomé y sus afluentes, especialmente el río Regla.

### **PROBABILIDAD DE INCREMENTOS SÚBITOS EN LA CUENCA DEL RÍO SUMAPAZ**

Los niveles del río Sumapaz a la altura de los municipios de Cabrera y Pandi se incrementaron moderadamente.

### **PROBABILIDAD DE CRECIENTES SÚBITAS EN LA CUENCA DEL RÍO LEBRIJA.**

Incrementos súbitos en los niveles de los afluentes al río Lebrija, especialmente el río de Oro y la cuenca del río Surata (Bucaramanga, al igual que en el cauce principal del río Lebrija a la altura de los municipios de Puerto Wilches y Sabana de Torres (Santander).

### **PROBABILIDAD DE CRECIENTE SÚBITA EN EL RÍO SOGAMOSO.**

El nivel del río Sogamoso a la altura de los municipios de los Santos (en la parte alta) y puerto Wilches (en la parte baja) han descendió, se espera que esta condición hidrológica se refleje en los demás aportantes al río Sogamoso.

### **PROBABILIDAD DE CRECIENTE SÚBITA EN EL RÍO SUMAPÁZ.**

Incremento moderado de sus niveles, especialmente en las cuencas alta y media.



# ALERTAS POR NIVELES DE LOS RÍOS

REGIÓN AMAZONIA	SITIOS PARA LOS CUALES SE GENERA LA ALERTA	ALERTA AMARILLA
<b>CRECIENTES SÚBITAS EN LA CUENCA DE LOS RÍOS ORTEGUAZA Y PESCADO.</b> Incrementos en los niveles del río Orteguaza y su afluente el río Caraño, a la altura del municipio de Florencia (Caquetá), similar comportamiento en los niveles se espera para la cuenca del río Pescado.		
<b>NIVELES ALTOS EN LA CUENCA MEDIA DEL RÍO CAQUETÁ.</b> Niveles altos en el río Caquetá en los municipios de Puerto Guzmán, Solita, Curillo y Solano en el departamento de Caquetá.		
<b>PROBABILIDAD DE CRECIENTES SÚBITAS EN LA CUENCA ALTA DEL RÍO PUTUMAYO.</b> Probabilidad de crecientes súbitas en la parte alta del río Putumayo y sus afluentes, especialmente los ríos San Miguel, Sucio, Guineo y Guamuéz, se recomienda especial atención en los municipios de Puerres (Nariño), Santiago, Villagarzón, Orito y Puerto Asís (Putumayo).		

REGIÓN ORINOQUIA	SITIOS PARA LOS CUALES SE GENERA LA ALERTA	ALERTA AMARILLA
<b>PROBABILIDAD DE CRECIENTES SÚBITAS EN AFLUENTES DE LA CUENCA ALTA DEL RÍO ARAUCA.</b> Se prevén incrementos súbitos en el nivel de los ríos Cobugón Margua, Bojabá, Banadía y Chitagá, afluentes de la cuenca alta del río Arauca.		
<b>PROBABILIDAD DE CRECIENTES SÚBITAS EN LA CUENCA DEL RÍO CASANARE.</b> Probabilidad de crecientes súbitas en la cuenca de río Casanare y afluentes como el río Ariporo a la altura de San Salvador.		
<b>PROBABILIDAD DE CRECIENTES SÚBITAS EN LOS AFLUENTES AL RÍO META (CUENCA ALTA).</b> Probabilidad de crecientes súbitas en Yucao, Melúa, Manacacías y caño Cumaral.		
<b>NIVELES ALTOS EN EL RÍO ARAUCA.</b> Se mantienen altos los niveles en el río Arauca a la altura del municipio de Arauca y Arauquita.		

# ALERTAS POR NIVELES DE LOS RÍOS

REGIÓN CARIBE	SITIOS PARA LOS CUALES SE GENERA LA ALERTA	ALERTA AMARILLA
<b>PROBABILIDAD DE CRECIENTES SÚBITAS EN LOS RÍOS DIRECTOS AL MAR CARIBE.</b> Probabilidad de crecientes súbitas en los ríos San Juan, Volcán, Canalete y otros arroyos directos al Caribe, especial recomendación en el municipio de Arboletes y el Corregimiento La Candelaria (Antioquia).		
<b>CRECIENTES SÚBITAS EN CORRIENTES DEL URABÁ ANTIOQUEÑO.</b> Se observa un descenso en los niveles de los ríos León, Chigorodó, Guapa, Mulatos y sus afluentes, se recomienda especial atención en los municipios de Chigorodó, Carepa, Apartado y Turbo.		
<b>CRECIENTES SÚBITAS EN LOS RÍOS SUCIO, MURRÍ Y MURINDÓ.</b> Probabilidad de incrementos súbitos en los niveles de los ríos de montaña del departamento de Antioquia que drenan al río Atrato, como son los ríos Murri, Sucio y Murindó, a la altura de los municipios de Dabeiba, Mutatá y Murindó (Antioquia). Se reporta la ocurrencia de una avenida torrencial en el municipio de Dabeiba ( corriente Cañada Seca).		

REGIÓN PACÍFICO	SITIOS PARA LOS CUALES SE GENERA LA ALERTA	ALERTA AMARILLA
<b>PROBABILIDAD DE CRECIENTES SÚBITAS EN LA CUENCA DEL RÍO PATÍA.</b> Probabilidad de crecientes súbitas en la parte alta del río Patía y sus afluentes los ríos Guachicón, Mayo, Juananbú, Guaitara y Telemí en Barbacoas (Nariño).		
<b>PROBABILIDAD DE CRECIENTES SÚBITAS EN LAS CUENCAS DE LOS RÍOS ROSARIO Y TOLA.</b> Se mantiene la probabilidad de crecientes súbitas en las cuencas de los ríos Rosario y Tola.		
<b>PROBABILIDAD DE CRECIENTES SÚBITAS EN LOS RÍOS DEL LITORAL PACÍFICO EN EL VALLE DEL CAUCA.</b> Se prevén incrementos súbitos en los niveles de los ríos Calambre, Mayorquín, Raposo, Anchicayá, Dagua y sus afluentes, directos al Océano Pacífico en el departamento de Valle del Cauca.		
<b>PROBABILIDAD DE CRECIENTES SÚBITAS EN LOS RÍOS DEL LITORAL PACÍFICO EN EL DEPARTAMENTO DE CAUCA.</b> Probabilidad de crecientes súbitas en los ríos Timbiquí, Saija, Guapi, Micay, Naya y sus afluentes, directos al Océano Pacífico en el departamento de Cauca.		
<b>PROBABILIDAD DE CRECIENTES SÚBITAS EN LOS RÍOS ISCUANDÉ Y TAPAJE.</b> Se mantiene esta alerta por probabilidad de crecientes súbitas en los niveles de los ríos Iscuandé y Tapaje, los cuales drenan sus aguas al Océano Pacífico en el departamento de Nariño.		
<b>PROBABILIDAD DE CRECIENTES SÚBITAS EN LA CUENCA DEL RÍO MIRA.</b> Probabilidad de crecientes súbitas en el río Mira y sus afluentes, se recomienda especial atención a la altura de los municipios de Tumaco (Nariño).		

# ALERTAS POR AMENAZAS DE DESLIZAMIENTO

**ALERTA ROJA:**

Amenaza alta a muy alta por deslizamientos de tierra detonados por lluvias, localizados en los siguientes municipios:

**ALERTA NARANJA:**

Amenaza moderada por deslizamientos de tierra detonados por lluvias, localizados en los siguientes municipios:

REGIÓN ANDINA	SITIOS PARA LOS CUALES SE GENERA LA ALERTA	ALERTA ROJA
ANTIOQUIA: Caldas. BOYACÁ: Santa María. CUNDINAMARCA: Guayabetal.		
REGIÓN ORINOQUIA	SITIOS PARA LOS CUALES SE GENERA LA ALERTA	ALERTA ROJA
META: Restrepo.		
REGIÓN AMAZONIA	SITIOS PARA LOS CUALES SE GENERA LA ALERTA	ALERTA ROJA
CAQUETÁ: Florencia. PUTUMAYO: Mocoa, San Francisco.		
REGIÓN ANDINA	SITIOS PARA LOS CUALES SE GENERA LA ALERTA	ALERTA NARANJA
ANTIOQUIA: Sonsón. BOYACÁ: Campohermoso, Páez, San Luis de Gaceno. CUNDINAMARCA: Gachalá, Gama, Medina, Quetame, Ubalá. SANTANDER: Curití. TOLIMA: Ibagué.		
REGIÓN PACIFICO	SITIOS PARA LOS CUALES SE GENERA LA ALERTA	ALERTA NARANJA
CHOCÓ: Alto Baudó (Pie de Pato), Bagadó, Bahía Solano (Mutis), Bajo Baudó (Pizarro), Bojayá (Bellavista), Cértegui, Condoto, El Cantón del San Pablo (Managrú), Istmina, Lloró, Medio Atrato (Beté), Medio Baudó (Boca de Pepé), Nóvita, Nuquí, Quibdó, Río Iró (Santa Rita), Río Quito (Paimadó), San José del Palmar, Tadó. NARIÑO: Barbacoas, Ricaurte.		
REGIÓN ORINOQUIA	SITIOS PARA LOS CUALES SE GENERA LA ALERTA	ALERTA NARANJA
CASANARE: Aguazul, Chámeza, Monterrey, Recetor, Sabanalarga, Tauramena, Yopal. META: Acacias, Cubarral, Cumaral, El Calvario, El Castillo, El Dorado, Guamal, Lejanías, San Juan de Arama, San Juanito, Villavicencio, Vistahermosa.		



# ALERTAS POR AMENAZAS DE DESLIZAMIENTO

**ALERTA ROJA:**

Amenaza alta a muy alta por deslizamientos de tierra detonados por lluvias, localizados en los siguientes municipios:

**ALERTA NARANJA:**

Amenaza moderada por deslizamientos de tierra detonados por lluvias, localizados en los siguientes municipios:

REGIÓN AMAZONIA	SITIOS PARA LOS CUALES SE GENERA LA ALERTA	ALERTA NARANJA
<b>CAQUETÁ:</b> Montañita, Valparaíso. <b>PUTUMAYO:</b> Villagarzón.		
REGIÓN CARIBE	SITIOS PARA LOS CUALES SE GENERA LA ALERTA	ALERTA AMARILLA
<b>CESAR:</b> Agustín Codazzi, Curumaní, El Copey, La Gloria, Pailitas, Pelaya, Valledupar. <b>CÓRDOBA:</b> Montelíbano, Puerto Libertador, San Jose de Ure. <b>LA GUAJIRA:</b> Dibulla, El Molino, Fonseca, La Jagua del Pilar, San Juan del Cesar, Villanueva. <b>MAGDALENA:</b> Ciénaga, Fundación, Santa Marta.		
REGIÓN ANDINA	SITIOS PARA LOS CUALES SE GENERA LA ALERTA	ALERTA AMARILLA
<b>ANTIOQUIA:</b> Abejorral, Abriaquí, Amagá, Amalfi, Andes, Angelópolis, Anorí, Argelia, Armenia, Belmira, Betulia, Briceño, Buriticá, Cáceres, Caicedo, Campamento, Cañasgordas, Caracolí, Caramanta, Ciudad Bolívar, Concordia, Dabeiba, Ebéjico, Fredonia, Frontino, Giraldo, Heliconia, Ituango, La Unión, Maceo, Medellín, Montebello, Nariño, Olaya, Puerto Berrío, Puerto Nare, Puerto Triunfo, Remedios, Salgar, San Carlos, San Jerónimo, San Luis, San Pedro de Los Milagros, Santa Bárbara, Santa Fe de Antioquia, Segovia, Sopetrán, Tarazá, Titiribí, Uramita, Urrao, Valdivia, Yalí, Yarumal, Yolombó, Zaragoza. <b>BOYACÁ:</b> Almeida, Aquitania, Betétiva, Boavita, Buenavista, Chinavita, Chita, Chivor, Coper, Corrales, Covarachía, El Espino, Gámeza, Garagoa, Guicán, La Uvita, La Victoria, Labranzagrande, Macanal, Maripí, Miraflores, Mongua, Moniquirá, Muzo, Otanche, Pachavita, Pajarito, Panqueba, Pauna, Paya, Paz de Rio, Pesca, Pisba, Puerto Boyacá, Quípama, Rondón, Saboyá, San Eduardo, San José de Pare, San Mateo, San Pablo de Borbur, Santana, Soatá, Socha, Socotá, Sogamoso, Susacón, Tasco, Tibaná, Tópaga, Turmequé, Úmbita, Ventaquemada. <b>CALDAS:</b> Aguadas, Chinchiná, Filadelfia, La Merced, Manizales, Manzanares, Marmato, Marulanda, Neira, Pácora, Pensilvania, Salamina, Samaná, Supía, Villamaria. <b>CUNDINAMARCA:</b> Agua de Dios, Albán, Anapoima, Anolaima, Apulo, Arbeláez, Beltrán, Bituima, Bogotá, D.C., Bojacá, Cabrera, Cachipay, Caparrapí, Cáqueza, Carmen de Carupa, Chaguani, Chipaque, Choachí, Chocontá, Cogua, Cucunubá, El Colegio, El Peñón, El Rosal, Facatativá, Fusagasugá, Gachetá, Granada, Guaduas, Guatavita, Guayabal de Siquima, Gutiérrez, Jerusalén, Junín, La Calera, La Mesa, La Palma, La Peña, Lenguaque, Machetá, Manta, Nilo, Nimaíma, Nocaima, Pacho, Paima, Pandi, Paratebueno, Pasca, Pulí, Quebradanegra, Quipile, San Antonio de Tequendama, San Bernardo, San Cayetano, San Francisco, San Juan de Rioseco, Sasaima, Sesquillé, Sibaté, Silvania, Soacha, Subachoque, Suesca, Supatá, Sutatausa, Tabio, Tausa, Tena, Tibacuy, Tocaima, Topaípi, Útica, Venecia, Vergara, Vianí, Villagómez, Villapinzón, Villeta, Viotá, Yacopí, Zipacón, Zipaquirá. <b>HUILA:</b> Aipe, Altamira, Colombia, Guadalupe, La Plata, Neiva, Pitalito, Saladoblanco, San Agustín, Suaza, Tarqui.		

# ALERTAS POR AMENAZAS DE DESLIZAMIENTO

**ALERTA ROJA:**

Amenaza alta a muy alta por deslizamientos de tierra detonados por lluvias, localizados en los siguientes municipios:

**ALERTA NARANJA:**

Amenaza moderada por deslizamientos de tierra detonados por lluvias, localizados en los siguientes municipios:

REGIÓN ANDINA	SITIOS PARA LOS CUALES SE GENERA LA ALERTA	ALERTA AMARILLA
<p><b>NORTE DE SANTANDER:</b> Ábrego, Arboledas, Cáchira, Cúcota, Chinácota, Chitagá, Convención, Cúcuta, Cucutilla, Durania, El Tarra, El Zulia, Gramalote, Hacarí, Labateca, Lourdes, Mutiscua, Ocaña, Pamplona, Salazar, San Calixto, Santiago, Sardinata, Silos, Teorama, Toledo, Villa Caro.</p> <p><b>QUINDÍO:</b> Calarcá, Córdoba, Salento.</p> <p><b>RISARALDA:</b> Santa Rosa de Cabal.</p> <p><b>SANTANDER:</b> Aguada, Albania, Barbosa, Bucaramanga, Carcasí, Cerrito, Charalá, Charta, Chipatá, Concepción, Confines, Contratación, Coromoro, El Guacamayo, El Playón, Florián, Floridablanca, Girón, Guaca, Guavatá, Güepsa, La Belleza, La Paz, Landázuri, Lebrija, Macaravita, Málaga, Matanza, Mogotes, Oiba, Onzaga, Piedecuesta, Puente Nacional, Rionegro, San Andrés, San Benito, San Miguel, San Vicente de Chucurí, Santa Helena del Opón, Sucre, Suratá, Tona, Valle de San José, Vélez.</p> <p><b>TOLIMA:</b> Alpujarra, Anzoátegui, Armero (Guayabal), Ataco, Cajamarca, Carmen de Apicalá, Casabianca, Chaparral, Cunday, Dolores, Falan, Fresno, Herveo, Icononzo, Lérída, Libano, Melgar, Murillo, Natagaima, Ortega, Palocabildo, Planadas, Prado, Purificación, Rioblanco, Roncesvalles, Rovira, San Antonio, Villahermosa, Villarrica.</p>		
REGIÓN PACIFICO	SITIOS PARA LOS CUALES SE GENERA LA ALERTA	ALERTA AMARILLA
<p><b>CAUCA:</b> Bolívar, Buenos Aires, Caldono, Corinto, El Tambo, Inzá, Jambaló, La Sierra, La Vega, López, Miranda, Páez (Belalcázar), Piendamó, Popayán, Rosas, Santa Rosa, Santander de Quilichao, Silvia, Sotará (Paispamba), Suárez, Toribío, Totoró.</p> <p><b>CHOCÓ:</b> El Carmen, Sipí.</p> <p><b>NARIÑO:</b> Albán (San José), Buesaco, Cumbitara, Linares, Samaniego, San Pedro de Cartago (Cartago).</p> <p><b>VALLE DEL CAUCA:</b> Buenaventura, Buga, Bugalagrande, Calima (El Darién), Dagua, El Cerrito, El Dovio, Florida, Palmira, San Pedro, Sevilla, Tuluá, Versalles, Vijes, Yumbo.</p>		
REGIÓN ORINOQUIA	SITIOS PARA LOS CUALES SE GENERA LA ALERTA	ALERTA AMARILLA
<p><b>ARAUCA:</b> Tame.</p> <p><b>CASANARE:</b> Hato Corozal, La Salina, Nunchía, Paz de Ariporo, Pore, Támara.</p> <p><b>META:</b> Mesetas.</p>		
REGIÓN AMAZONIA	SITIOS PARA LOS CUALES SE GENERA LA ALERTA	ALERTA AMARILLA
<p><b>CAQUETÁ:</b> Belén de los Andaquíes, El Paujil, Morelia, Puerto Rico.</p>		

# ALERTAS POR AMENAZAS DE DESLIZAMIENTO

**ALERTA ROJA:**  
Amenaza alta a muy alta por deslizamientos de tierra detonados por lluvias, localizados en los siguientes municipios:

**ALERTA NARANJA:**  
Amenaza moderada por deslizamientos de tierra detonados por lluvias, localizados en los siguientes municipios:

SECTORES VIALES IDENTIFICADOS CON POTENCIALIDAD DE DESLIZAMIENTOS DE TIERRA, EN LOS CUALES GENERAN ALERTAS	
DEPARTAMENTO	SECTOR VIAL
CUNDINAMARCA	Bogotá – Villavicencio Sibate – Fusagasugá Honda - Guaduas
BOYACÁ	Moniquira – Arcabuco. Vía Sogamoso – Aguazul Puente Morrocoy (Espino – Chiscas)
CASANARE	Yopal – Paz de Ariporo
ANTIOQUIA	San Roque – Santo Domingo Santuario – Granada San Rafael - Guatapé San Rafael – San Carlos Segovia – Yolombó La Ceja – Medellín Vía Medellín – Bolombolo Medellín – Gómez Plata La Mansa – Primavera Llanos de Cuiva – Taraza La Av. Las Plamas km 7. Vía San Jeronimo Medellín – Costa Atlántica Dabeiba – Santa Fé de Antioquia Amagá – Titiribi Medellín – Caucasia Vía Liborina - Olaya
TOLIMA	Vía Bogotá – Girardot Manizales – Fresno Bogotá, Manizales – Petaqueros – Fresno – Mariquita, en el kilómetro 63, cerca del sector de Padua
CALDAS	Manizales – Chinchiná Chinchiná – Pereira Manizales – La Cabaña Norcasia – Florencia Chinchiná – Marsella
CHOCÓ	Quibdó – Medellín Vía panamericana (Risaralda - Chocó).



# ALERTAS POR AMENAZAS DE DESLIZAMIENTO

**ALERTA ROJA:**  
Amenaza alta a muy alta por deslizamientos de tierra detonados por lluvias, localizados en los siguientes municipios:

**ALERTA NARANJA:**  
Amenaza moderada por deslizamientos de tierra detonados por lluvias, localizados en los siguientes municipios:

SECTORES VIALES IDENTIFICADOS CON POTENCIALIDAD DE DESLIZAMIENTOS DE TIERRA, EN LOS CUALES GENERAN ALERTAS	
DEPARTAMENTO	SECTOR VIAL
META	Bogotá - Villavicencio
VALLE DEL CAUCA	Bolívar – Roldanillo Buenaventura – Buga.
RISARALDA	Dosquebradas – Santa Rosa La Romelia – Variante el Pollo
NARIÑO	Vía Pasto – Mocoa Pasto – Popayán Pasto – Mojarra Túquerres – Tumaco Circunvalar – Galeras Junin – Pedregal

# ALERTAS POR AMENAZAS DE INCENDIOS DE LA COBERTURA VEGETAL

## ALERTA ROJA:

Amenaza Alta o muy alta de ocurrencia de incendios de la cobertura vegetal en zonas de bosques, cultivos y pastos, localizados en los siguientes municipios y sectores aledaños:

## ALERTA NARANJA:

Amenaza moderada de ocurrencia de incendios de la cobertura vegetal en zonas de bosques, cultivos y pastos, localizados en los siguientes municipios y sectores aledaños:

REGIÓN CARIBE	SITIOS PARA LOS CUALES SE GENERA LA ALERTA	ALERTA ROJA
<b>BOLÍVAR:</b> Zambrano. <b>CESAR:</b> Astrea, Bosconia, Chimichagua, El Paso, González, La Paz, Pueblo Bello, San Diego. <b>LA GUAJIRA:</b> Albania, Maicao, Manaure, Riohacha, Uribia, Urumita. <b>MAGDALENA:</b> Algarrobo, Aracataca, Ariguani (El Dificil), San Sebastián De Buenavista.		

REGIÓN ANDINA	SITIOS PARA LOS CUALES SE GENERA LA ALERTA	ALERTA ROJA
<b>BOYACÁ:</b> Ráquira, Siachoque. <b>CUNDINAMARCA:</b> Ricaurte. <b>NORTE DE SANTANDER:</b> San Cayetano. <b>QUINDÍO:</b> Quimbaya. <b>SANTANDER:</b> Betulia, California, Capitanejo, Zapatoca. <b>TOLIMA:</b> Flandes. <b>VALLE DEL CAUCA:</b> Caicedonia.		

REGIÓN CARIBE	SITIOS PARA LOS CUALES SE GENERA LA ALERTA	ALERTA NARANJA
<b>ATLÁNTICO:</b> Luruaco. <b>CESAR:</b> Río De Oro. <b>MAGDALENA:</b> El Banco, Guamal, Pijíño Del Carmen, Plato.		

REGIÓN ANDINA	SITIOS PARA LOS CUALES SE GENERA LA ALERTA	ALERTA NARANJA
<b>CUNDINAMARCA:</b> Girardot. <b>NORTE DE SANTANDER:</b> La Playa, Los Patios. <b>TOLIMA:</b> Suárez. <b>VALLE DEL CAUCA:</b> Candelaria.		

# ALERTAS POR AMENAZAS DE INCENDIOS DE LA COBERTURA VEGETAL

REGIÓN CARIBE	SITIOS PARA LOS CUALES SE GENERA LA ALERTA	ALERTA AMARILLA
<b>ATLÁNTICO:</b> Puerto Colombia, Repelón, Tubará. <b>BOLÍVAR:</b> Cicuco, Magangué, Mompós, San Estanislao, Talaigua Nuevo. <b>MAGDALENA:</b> Nueva Granada, San Zenón, Santa Ana, Santa Bárbara De Pinto. <b>SUCRE:</b> San Benito Abad.		

REGIÓN ANDINA	SITIOS PARA LOS CUALES SE GENERA LA ALERTA	ALERTA AMARILLA
<b>BOYACÁ:</b> Oicatá, Paipa, Santa Rosa De Viterbo, Toca, Tunja, Tuta. <b>CAUCA:</b> Puerto Tejada, Villa Rica. <b>CESAR:</b> Becerrill, Manaure Balcón Del Cesar. <b>NORTE DE SANTANDER:</b> Villa Del Rosario. <b>SANTANDER:</b> Molagavita, Santa Bárbara, Vetas. <b>VALLE DEL CAUCA:</b> Bolívar.		

# ALERTAS METEOMARINA

## MAR CARIBE

### ALERTA NARANJA

#### POR VIENTO Y OLAJE

En el centro y oriente del mar Caribe nacional son probables vientos con intensidad de hasta 30 nudos (56 km/h) con posibilidad de rachas mayores y oleaje que podría alcanzar los de 4.0 metros de altura. Por lo anterior, el IDEAM recomienda a las embarcaciones menores consultar con las Capitanías de puerto y a los bañistas estar atentos a las condiciones meteorológicas.

### ALERTA AMARILLA

#### POR PLEAMAR

Hasta hoy, 18 de junio de 2019, se estima una de las pleamares más significativas del mes en el sector central del mar Caribe nacional. Por lo anterior, se recomienda a habitantes costeros estar atentos a la evolución de este de fenómeno.

## OCÉANO PACÍFICO

### ALERTA AMARILLA

#### POR PLEAMAR

Hasta el próximo 21 de junio se estima una de las pleamares más significativas del mes en centro y sur del océano Pacífico nacional, por lo que se recomienda a habitantes costeros estar atentos a la evolución de este de fenómeno.



°C: grados Celsius

m: metros

mm: milímetros

msnm: metros sobre nivel del mar

Km/h: kilómetros por hora

HLC: hora local colombiana

GOES: Geostationary Operational Environmental Satellites (Satélite Geoestacionario Operacional Ambiental).

GOES-16 es el designado GOES-Este, localizado en 75° W sobre el ecuador geográfico.

PNN: Parque Nacional Natural

SFF: Santuario de Fauna y Flora



**ALERTA ROJA. PARA TOMAR ACCIÓN** Advierte al Sistema Nacional de Gestión del Riesgo de Desastres sobre el peligro de un fenómeno y sus efectos adversos sobre la población. Se emite una alerta sólo cuando la identificación de un evento extraordinario indique la amenaza inminente y cuando la gravedad del fenómeno requiera atención prioritaria de los comités departamentales y locales.



**ALERTA NARANJA. PARA PREPARARSE** Indica la amenaza de un fenómeno. No implica riesgo inmediato por lo que es catalogado como un mensaje para informarse y prepararse. El aviso implica vigilancia continua ya que las condiciones son propicias para el desarrollo de un suceso natural.



**ALERTA AMARILLA. PARA INFORMARSE** Se emite cuando las condiciones hidrometeorológicas son favorables para la ocurrencia de un fenómeno natural y pueden aumentar el riesgo según los pronósticos. Por sus características, este nivel está encaminado a informar.

**CONDICIONES NORMALES** Indica que no existe ninguna clase de alerta para la región o zona mencionada.

Yolanda GONZÁLEZ H. | Directora General

Mery E. FERNÁNDEZ P. | Jefe Oficina del Servicio de Pronósticos y Alertas

#### Profesionales de Turno:

Alberto PARDO (Hidrólogo), Felipe ESPEJO (Incendios de la cobertura vegetal), Sergio ROJAS (Deslizamientos de Tierra), Carolina VALENCIA (Meteoróloga), Mauricio TORRES (Datos) y Luis Alfonso LOPEZ A. (Coordinador).

<http://www.ideam.gov.co>

Correos electrónicos: [servicio@ideam.gov.co](mailto:servicio@ideam.gov.co), [alertas@ideam.gov.co](mailto:alertas@ideam.gov.co)

Calle 25D # 96B – 70, Piso 3. Bogotá, D.C., Colombia.

Teléfono: 3075625 Ext. 1334–1336.

Síguenos en:

